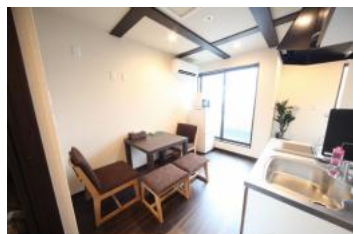


ルアナ三十三間堂3階号室 シングル



間取り 1DK 広さ 35㎡ 入居人数 4人まで

利用期間	賃料	光熱費	退去清掃費
S (1ヶ月~3ヶ月)	3,300円/日 99,000円/月	1,100円/日	16,500円
M (3ヶ月~6ヶ月)	330円/日 9,900円/月	1,100円/日	22,000円
L (6ヶ月以上)	3,300円/日 99,000円/月	1,100円/日	27,500円

事務手数料：3,300円（1契約につき）

1名追加の場合

賃料：+500円/日 光熱費：+330円/日
 ただし賃料は中学生以上+500円/日、小学生から中学生+250円/日、幼児は無料

火災保険(賠償付) 補償料は料金に含まます。
 清掃費はマンション退室後の清掃費用のことで、故意、重過失による部屋の汚損・毀損に関しては別途ご請求致します。

住所	〒605-0942 京都府京都市東山区蒔田町549-4	契約形態	普通借家
構造	木造3階建て	竣工	
交通	京阪本線七条駅 徒歩6分 京都市営バス博物館三十三間堂前停 徒歩4分 JR京都線/近鉄京都線/地下鉄烏丸線京都駅 徒歩15分	周辺環境	閑静な住宅街

長栄マンスリーマンション 京都 〒600-8429 京都市下京区万寿寺通烏丸西入御供石町369

お問合せ・予約受付 ☎0120-86-3912 [営業時間] 9:00 ~ 17:30 [休業日] 土・日・祝 Fax.075-343-3007 / Mail.office@choei-mm.com

物件設備

共用部	<p>○ 駐輪場</p> <p>木造住宅のため、上階または下階からの生活音がします。 音に敏感な方はご遠慮ください。 共同玄関です。玄関にて一旦靴を脱いでから部屋にお入りください。</p>
専有部	<p>○ IHコンロ ○ バストイレ別 ○ 室内洗濯機置場 ○ ウォッシュレット ○ クローゼット ○ 独立洗面台 ○ 禁煙</p> <p>○ ネット環境(Wi-Fi) ○ シューズBOX</p>
室内設備	
家電製品	<p>○ TV ○ 冷蔵庫 ○ 洗濯機 ○ 電気ケトル ○ 照明 ○ ドライヤー ○ エアコン</p> <p>トースター</p>
家具	<p>○ ベッド ○ ローテーブル ○ TV台 ○ くずかご ○ デスク ○ チェア ○ 敷布団</p> <p>○ 掛け布団 ○ 枕</p>
アメニティ その他	<p>○ バスタオル ○ フェイスタオル ○ スリッパ ○ 洗濯用洗剤 ○ 食器用洗剤 ○ 食器用スポンジ ○ ハンガー</p> <p>○ 物干し ○ 食器一式 ○ 物干し竿 ○ トイレトペーパー</p>



長栄マンスリーマンション 京都 〒600-8429 京都市下京区万寿寺通烏丸西入御供石町369

お問合せ・予約受付 ☎0120-86-3912 [営業時間] 9:00 ~ 17:30 [休業日] 土・日・祝 Fax.075-343-3007 / Mail.office@choei-mm.com