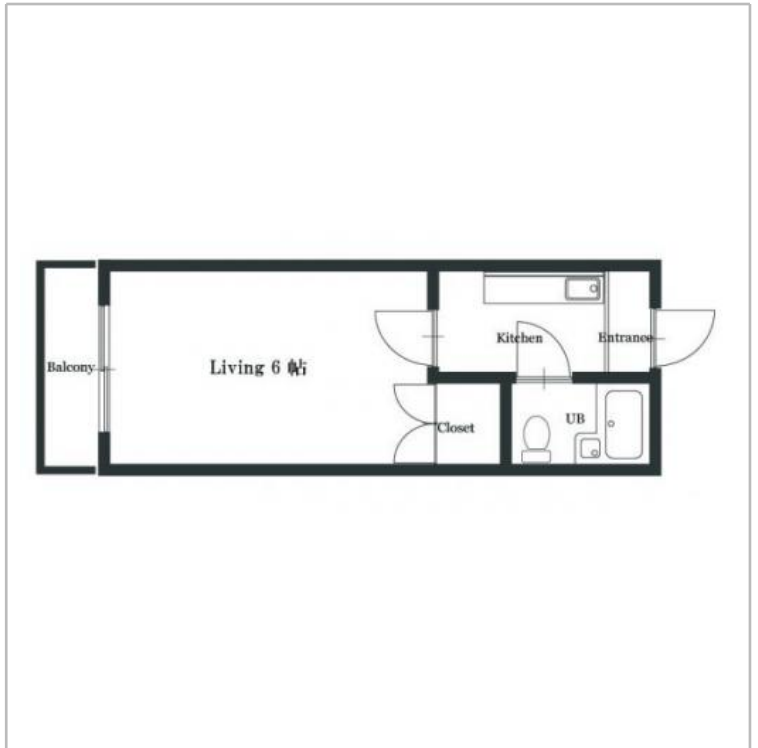


エスポワール小西号室 シングル



間取り 1ルーム 広さ 16㎡ 入居人数 1人まで

全室南ベランダ 大型バイク駐輪可能
 京福電鉄北野線/等持院駅 歩24分
 JR山陰本線/円町駅 歩35分
 京福電鉄北野線/龍安寺駅 歩26分

利用期間	賃料	光熱費	退去清掃費
S (1ヶ月~3ヶ月)	2,800円/日 84,000円/月	880円/日	16,500円
M (3ヶ月~6ヶ月)	2,600円/日 78,000円/月	880円/日	22,000円
L (6ヶ月以上)	2,400円/日 72,000円/月	880円/日	27,500円

事務手数料：3,300円（1契約につき）

1名追加の場合
 賃料：+0円/日 光熱費：+0円/日

火災保険(賠償付) 補償料は料金に含まます。
 清掃費はマンション退室後の清掃費用のことです。故意、重過失による部屋の汚損・毀損に関しては別途ご請求致します。

住所	〒603-8486 京都府京都市北区衣笠赤阪町1-5	契約形態	普通借家
構造	鉄骨ALC2階建て	竣工	昭和60年3月
交通	市バス 立命館大学前 徒歩8分	周辺環境	立命館大学近く 京都金閣寺郵便局(郵便局)まで640m/ダックス 衣笠店(ドラッグストア)まで644m/京都銀行 金閣寺支店(銀行))まで630m/衣笠でも特に落ち着いた住環境エリア

長栄マンズリーマンション 京都 〒600-8429 京都市下京区万寿寺通烏丸西入御供石町369

お問合せ・予約受付 ☎0120-86-3912 [営業時間] 9:00 ~ 17:30 [休業日] 土・日・祝 Fax.075-343-3007 / Mail.office@choei-mm.com

物件設備

共用部

駐輪場 コインランドリー カードキー

専有部

ガスコンロ ユニットバス クローゼット

室内設備

家電製品

TV 冷蔵庫 洗濯機 掃除機 電子レンジ 電気ケトル 照明
 ドライヤー 炊飯器 エアコン

家具

シングルベッド ローテーブル TV台 カーテン ラグ 敷布団 掛け布団
 枕 カバー類

アメニティ その他



長栄マンスリーマンション 京都 〒600-8429 京都市下京区万寿寺通烏丸西入御供石町369

お問合せ・予約受付 ☎0120-86-3912 [営業時間] 9:00 ~ 17:30 [休業日] 土・日・祝 Fax.075-343-3007 / Mail.office@choei-mm.com