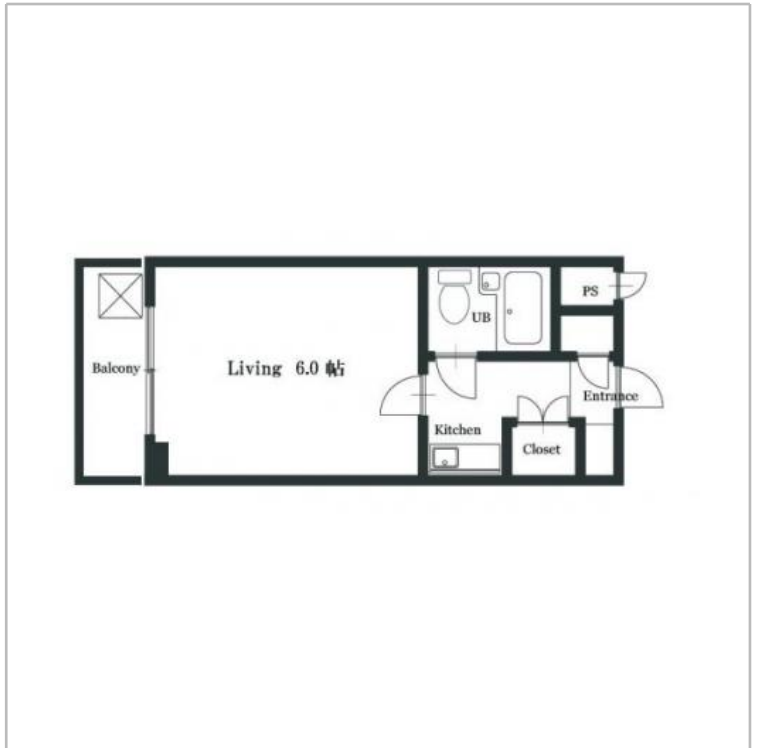


第20長栄イスズベル京都伏見号室 シングル



間取り 1ルーム 広さ 20㎡ 入居人数 2人まで

京阪中書島駅まで徒歩5分 オートロック カードキー 近鉄桃山駅まで徒歩12分 大型スーパーSATYまで徒歩8分

利用期間	賃料	光熱費	退去清掃費
S (1ヶ月~3ヶ月)	3,000円/日 90,000円/月	880円/日	16,500円
M (3ヶ月~6ヶ月)	2,800円/日 84,000円/月	880円/日	22,000円
L (6ヶ月以上)	2,600円/日 78,000円/月	880円/日	27,500円

事務手数料：3,300円（1契約につき）

1名追加の場合

賃料：+0円/日 光熱費：+0円/日
 ただし賃料は中学生以上+500円/日、小学生から中学生+250円/日、幼児は無料

火災保険(賠償付) 補償料は料金に含まれます。
 清掃費はマンション退室後の清掃費用のことで、故意、重過失による部屋の汚損・毀損に関しては別途ご請求致します。

住所	〒612-8211 京都府京都市伏見区東柳町515-1	契約形態	普通借家
構造	鉄筋コンクリート造5階建て	竣工	平成4年3月
交通	京阪線 中書島駅 徒歩5分	周辺環境	

長栄マンスリーマンション 京都 〒600-8429 京都市下京区万寿寺通烏丸西入御供石町369

お問合せ・予約受付 ☎0120-86-3912 [営業時間] 9:00 ~ 17:30 [休業日] 土・日・祝 Fax.075-343-3007 / Mail.office@choei-mm.com

物件設備

共用部 駐車場 駐輪場 カードキー オートロック

専有部 ガスシステムキッチン ユニットバス クローゼット

室内設備

家電製品 TV 冷蔵庫 洗濯機 掃除機 電子レンジ 電気ケトル 照明
 ドライヤー 炊飯器 エアコン

家具 シングルベッド ローテーブル TV台 カーテン ラグ 敷布団 掛け布団
 枕 カバー類

アメニティ
その他



長栄マンスリーマンション 京都 〒600-8429 京都市下京区万寿寺通烏丸西入御供石町369

お問合せ・予約受付 ☎0120-86-3912 [営業時間] 9:00 ~ 17:30 [休業日] 土・日・祝 Fax.075-343-3007 / Mail.office@choei-mm.com