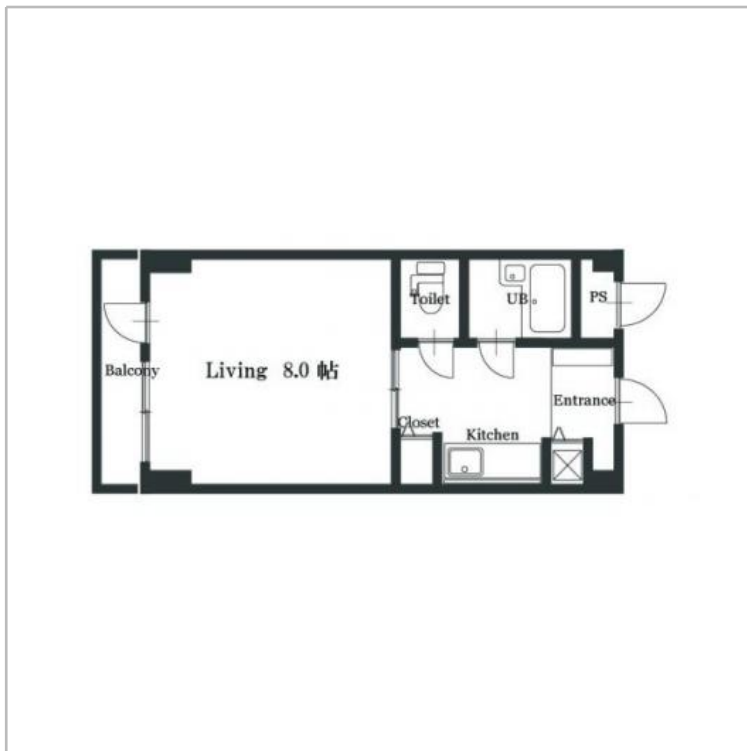


第24長栄アビタシオン306号室 **シングル**



間取り 1ルーム 広さ 23㎡ 入居人数 2人まで

JR瀬田駅徒歩7分 大型スーパー・アルプラザまで徒歩3分 敷地隣接ガレージあり(別料金)

利用期間	賃料	光熱費	退去清掃費
S (1ヶ月~3ヶ月)	3,200円/日 96,000円/月	880円/日	16,500円
M (3ヶ月~6ヶ月)	3,000円/日 90,000円/月	880円/日	22,000円
L (6ヶ月以上)	2,800円/日 84,000円/月	880円/日	27,500円

事務手数料：3,300円（1契約につき）

1名追加の場合
賃料：+0円/日 光熱費：+0円/日

火災保険(賠償付) 補償料は料金に含まれます。
清掃費はマンション退室後の清掃費用のことで、故意、重過失による部屋の汚損・毀損に関しては別途ご請求致します。

住所	〒520-2153 滋賀県大津市一里山一丁目15-15	契約形態	普通借家
構造	鉄筋コンクリート造4階建て	竣工	昭和63年7月
交通	JR線 瀬田駅 徒歩7分	周辺環境	

長栄マンスリーマンション 京都 〒600-8429 京都市下京区万寿寺通烏丸西入御供石町369

お問合せ・予約受付 ☎0120-86-3912 [営業時間] 9:00 ~ 17:30 [休業日] 土・日・祝 Fax.075-343-3007 / Mail.office@choei-mm.com

物件設備

共用部

駐車場 駐輪場 カードキー オートロック

専有部

IHコンロ バストイレ別 クローゼット 禁煙 シューズBOX

室内設備

家電製品

TV 冷蔵庫 洗濯機 掃除機 電子レンジ 電気ケトル 照明
 ドライヤー 炊飯器 エアコン

家具

シングルベッド ローテーブル TV台 カーテン ラグ 敷布団 掛け布団
 枕 カバー類

アメニティ その他



長栄マンズリーマンション 京都 〒600-8429 京都市下京区万寿寺通烏丸西入御供石町369

お問合せ・予約受付 ☎0120-86-3912 [営業時間] 9:00 ~ 17:30 [休業日] 土・日・祝 Fax.075-343-3007 / Mail.office@choei-mm.com