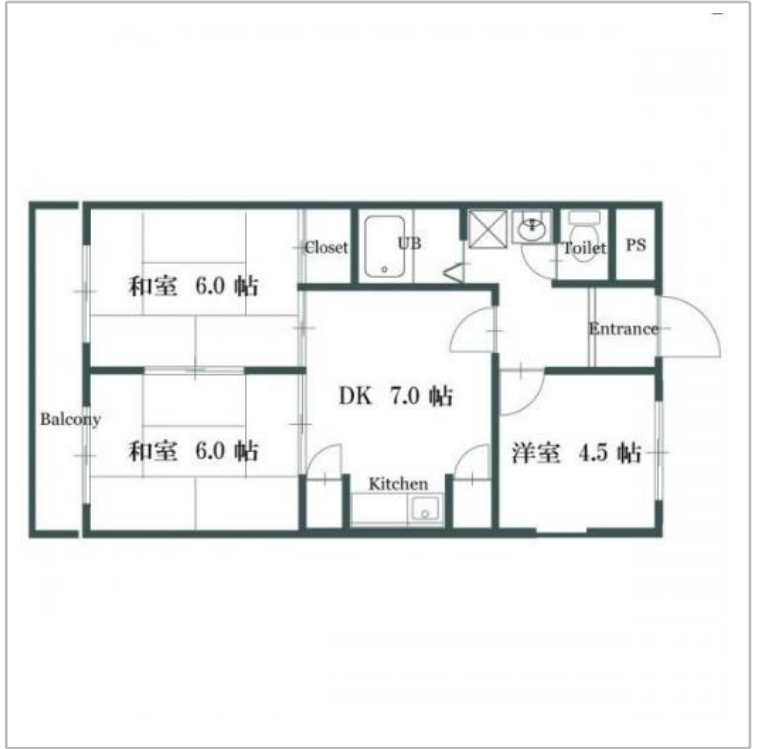


勸修寺ハイツ号室 ファミリー



間取り 3DK 広さ 50㎡ 入居人数 4人まで

地下鉄東西線小野駅徒歩3分 コンビニ徒歩3分

利用期間	賃料	光熱費	退去清掃費
S (1ヶ月~3ヶ月)	5,800円/日 174,000円/月	1,100円/日	27,500円
M (3ヶ月~6ヶ月)	5,600円/日 168,000円/月	1,100円/日	33,000円
L (6ヶ月以上)	5,400円/日 162,000円/月	1,100円/日	38,500円

事務手数料：3,300円（1契約につき）

1名追加の場合

賃料：+500円/日 光熱費：+330円/日
 ただし賃料は中学生以上+500円/日、小学生から中学生+250円/日、幼児は無料

火災保険(賠償付) 補償料は料金に含まれます。
 清掃費はマンション退室後の清掃費用のことで、故意、重過失による部屋の汚損・毀損に関しては別途ご請求致します。

住所	〒607-8258 京都府京都市山科区小野西浦2	契約形態	普通借家
構造	鉄筋コンクリート造6階建て	竣工	1980年
交通	京都地下鉄東西線 / 小野駅 徒歩3分 京都地下鉄東西線 / 柳辻駅 徒歩20分	周辺環境	

長栄マンスリーマンション 京都 〒600-8429 京都市下京区万寿寺通烏丸西入御供石町369

お問合せ・予約受付 ☎0120-86-3912 [営業時間] 9:00 ~ 17:30 [休業日] 土・日・祝 Fax.075-343-3007 / Mail.office@choei-mm.com

物件設備

共用部 駐車場 駐輪場 エレベータ 防犯カメラ カードキー
間取りと室内写真は異なります。

専有部 バストイレ別 クローゼット 独立洗面台 シャンプードレッサー

室内設備

家電製品 TV 冷蔵庫 洗濯機 掃除機 電子レンジ 電気ケトル 照明
 ドライヤー 炊飯器 エアコン

家具 シングルベッド ローテーブル TV台 カーテン ラグ 敷布団 掛け布団
 枕 カバー類

アメニティ
その他



長栄マンズリーマンション 京都 〒600-8429 京都市下京区万寿寺通烏丸西入御供石町369

お問合せ・予約受付 ☎0120-86-3912 [営業時間] 9:00 ~ 17:30 [休業日] 土・日・祝 Fax.075-343-3007 / Mail.office@choei-mm.com