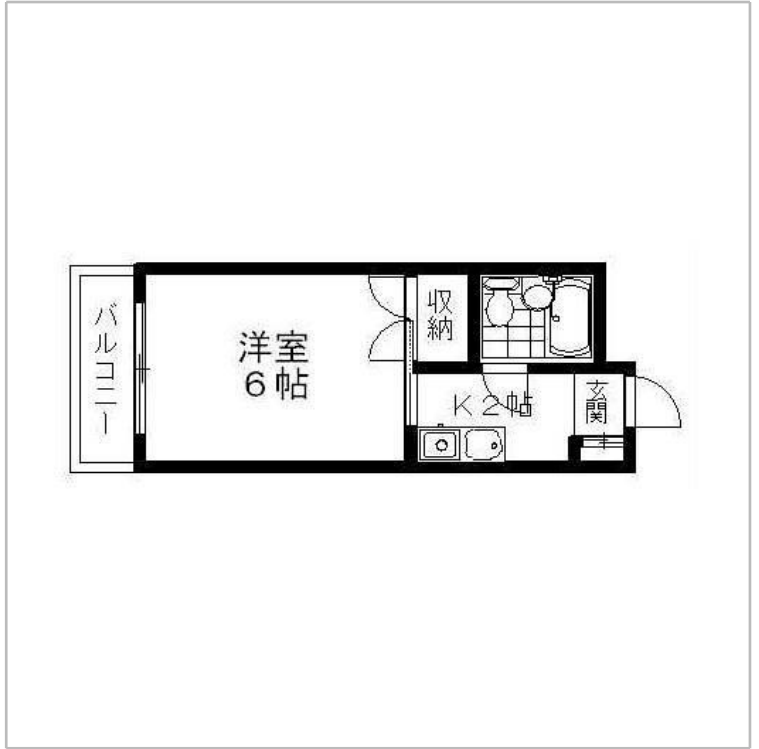


エスプランザ葛野大路号室 シングル



間取り 1K 広さ 22.68㎡ 入居人数 1人まで

全室南側ベランダ コンビニまで徒歩1分 スーパーまで徒歩5分

利用期間	賃料	光熱費	退去清掃費
S (1ヶ月~3ヶ月)	3,000円/日 90,000円/月	880円/日	16,500円
M (3ヶ月~6ヶ月)	2,800円/日 84,000円/月	880円/日	22,000円
L (6ヶ月以上)	2,600円/日 78,000円/月	880円/日	27,500円

事務手数料：3,300円（1契約につき）

1名追加の場合
賃料：+0円/日 光熱費：+0円/日

火災保険(賠償付) 補償料は料金に含まます。
清掃費はマンション退室後の清掃費用のことです。故意、重過失による部屋の汚損・毀損に関しては別途ご請求致します。

住所	〒616-8083 京都府京都市右京区太秦安井西沢町23番地	契約形態	普通借家
構造	鉄筋コンクリート造4階建て	竣工	昭和62年
交通	京都市営地下鉄東西線 太秦天神川 徒歩8分 JR山陰線 花園駅 徒歩7分	周辺環境	

長栄マンスリーマンション 京都 〒600-8429 京都市下京区万寿寺通烏丸西入御供石町369

お問合せ・予約受付 ☎0120-86-3912 [営業時間] 9:00 ~ 18:00 [休業日] 土・日・祝 Fax.075-343-3007 / Mail.office@choei-mm.com

物件設備

共用部 ○ 駐輪場 ○ コインランドリー
1Fにコインランドリーあり

専有部 ○ ガスシステムキッチン ○ ユニットバス ○ クローゼット
1Fにコインランドリーあり

室内設備

家電製品 ○ TV ○ 冷蔵庫 ○ 洗濯機 ○ 掃除機 ○ 電子レンジ ○ 電気ケトル ○ 照明
○ ドライヤー ○ 炊飯器

家具 ○ シングルベッド ○ ローテーブル ○ TV台 ○ カーテン ○ ラグ ○ 敷布団 ○ 掛け布団
○ 枕 ○ カバー類

アメニティ
その他



長栄マンスリーマンション 京都 〒600-8429 京都市下京区万寿寺通烏丸西入御供石町369

お問合せ・予約受付 ☎0120-86-3912 [営業時間] 9:00 ~ 18:00 [休業日] 土・日・祝 Fax.075-343-3007 / Mail.office@choei-mm.com