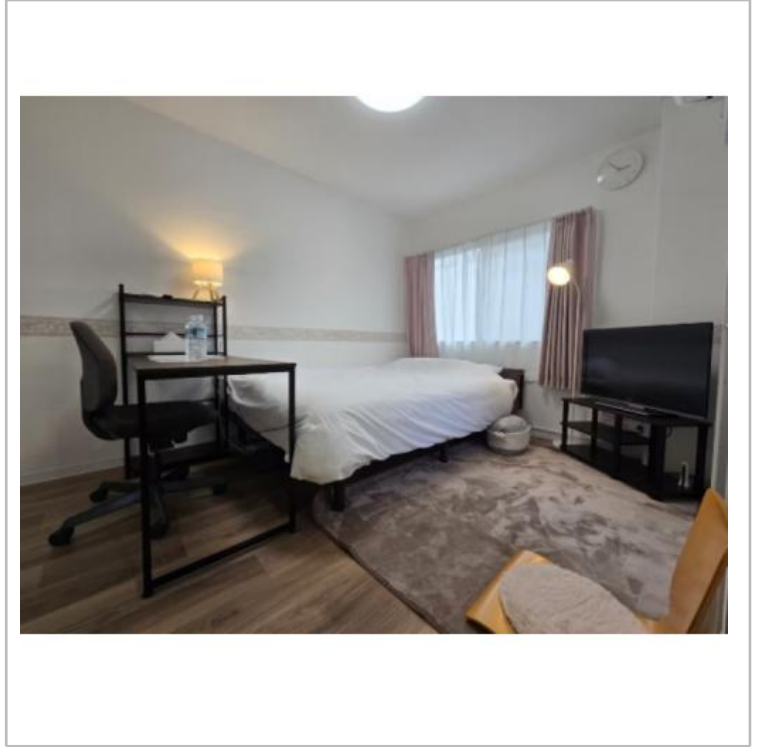


サバス太秦101号室 **シングル**



間取り 1ルーム 広さ 16㎡ 入居人数 2人まで

2025.1月に大幅改装されました。
部屋には家具家電完備されています。
洗濯機ベランダ設置

利用期間	賃料	光熱費	退去清掃費
S (1ヶ月~3ヶ月)	3,400円/日 102,000円/月	880円/日	16,500円
M (3ヶ月~6ヶ月)	3,200円/日 96,000円/月	880円/日	22,000円
L (6ヶ月以上)	3,000円/日 90,000円/月	880円/日	27,500円

事務手数料：3,300円（1契約につき）

1名追加の場合

賃料：+500円/日 光熱費：+330円/日
ただし賃料は中学生以上+500円/日、小学生から中学生+250円/日、幼児は無料

火災保険(賠償付) 補償料は料金に含まれます。

住所	〒616-8152 京都府京都市右京区太秦堀ケ内町12-17	契約形態	定期借家
構造	3階建て	竣工	1988年3月
交通	京福嵐山本線 帷子の辻駅 徒歩4分 JR嵯峨野線 太秦駅 徒歩5分	周辺環境	大映通り商店街へ徒歩1分 松竹撮影所・東映撮影所まで近く

長栄マンスリーマンション 京都 〒600-8213 京都市下京区東塩小路向畑町20-7 CMM京都駅前1F

お問合せ・予約受付 ☎0120-86-3912 [営業時間] 9:00 ~ 17:30 [休業日] 土・日・祝 Fax.075-354-9610 / Mail.office@choei-mm.com

物件設備

共用部

● IHコンロ ● ユニットバス ● クローゼット ● 禁煙

室内設備

家電製品 ● TV ● 冷蔵庫 ● 洗濯機 ● 掃除機 ● 電子レンジ ● 電気ケトル ● 照明
● ドライヤー ● エアコン

家具 ● セミダブルベッド ● カーテン ● デスク ● チェア ● 敷布団 ● 掛け布団 ● 枕
● カバー類

アメニティ その他



長栄マンズリーマンション 京都 〒600-8213 京都市下京区東塩小路向畑町20-7 CMM京都駅前1F

お問合せ・予約受付 ☎0120-86-3912 [営業時間] 9:00 ~ 17:30 [休業日] 土・日・祝 Fax.075-354-9610 / Mail.office@choei-mm.com