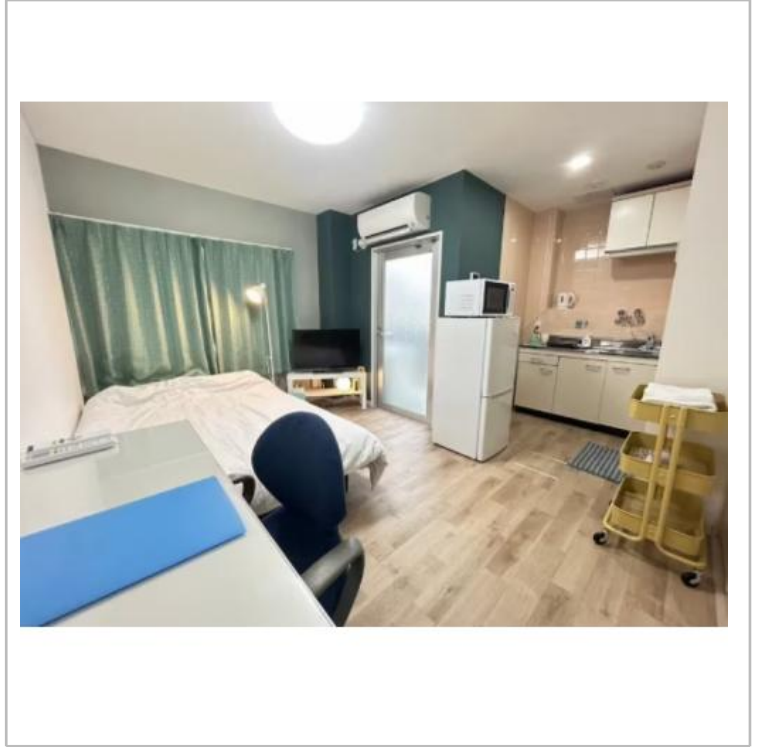
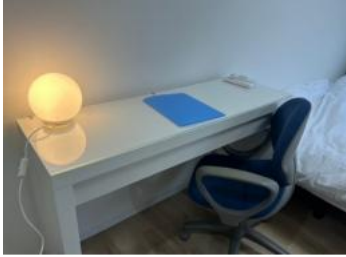


サバス太秦201号室 シングル



間取り 1ルーム 広さ 16㎡ 入居人数 2人まで

2025.1月に大幅改装されました。
部屋には家具家電完備されています。
洗濯機ベランダ設置

| 利用期間 | 賃料 | 光熱費 | 退去清掃費 |
|----------------|---------------------|--------|---------|
| S (1ヶ月~3ヶ月) | 3,400円/日 102,000円/月 | 880円/日 | 16,500円 |
| M (3ヶ月~6ヶ月) | 3,200円/日 96,000円/月 | 880円/日 | 22,000円 |
| L (6ヶ月以上) | 3,000円/日 90,000円/月 | 880円/日 | 27,500円 |

事務手数料：3,300円（1契約につき）

1名追加の場合

賃料：+500円/日 光熱費：+330円/日
ただし賃料は中学生以上+500円/日、小学生から中学生+250円/日、幼児は無料

火災保険(賠償付) 補償料は料金に含まれます。

| | | | |
|----|-----------------------------------|------|------------------------------|
| 住所 | 〒616-8152 京都府京都市右京区太秦堀ケ内町12-17 | 契約形態 | 定期借家 |
| 構造 | 3階建て | 竣工 | 1988年3月 |
| 交通 | 京福嵐山本線 帷子の辻駅 徒歩4分 JR嵯峨野線 太秦駅 徒歩5分 | 周辺環境 | 大映通り商店街へ徒歩1分 松竹撮影所・東映撮影所まで近く |

長栄マンズリーマンション 京都 〒600-8213 京都市下京区東塩小路向畑町20-7 CMM京都駅前1F

お問合せ・予約受付 ☎0120-86-3912 [営業時間] 9:00 ~ 17:30 [休業日] 土・日・祝 Fax.075-354-9610 / Mail.office@choei-mm.com

物件設備

共用部

専有部

IHコンロ ユニットバス クローゼット 禁煙

室内設備

家電製品

TV 冷蔵庫 洗濯機 掃除機 電子レンジ 電気ケトル 照明
 ドライヤー エアコン

家具

セミダブルベッド カーテン デスク チェア 敷布団 掛け布団 枕
 カバー類

アメニティ

その他



長栄マンズリーマンション 京都 〒600-8213 京都市下京区東塩小路向畑町20-7 CMM京都駅前1F

お問合せ・予約受付 ☎0120-86-3912 [営業時間] 9:00 ~ 17:30 [休業日] 土・日・祝 Fax.075-354-9610 / Mail.office@choei-mm.com