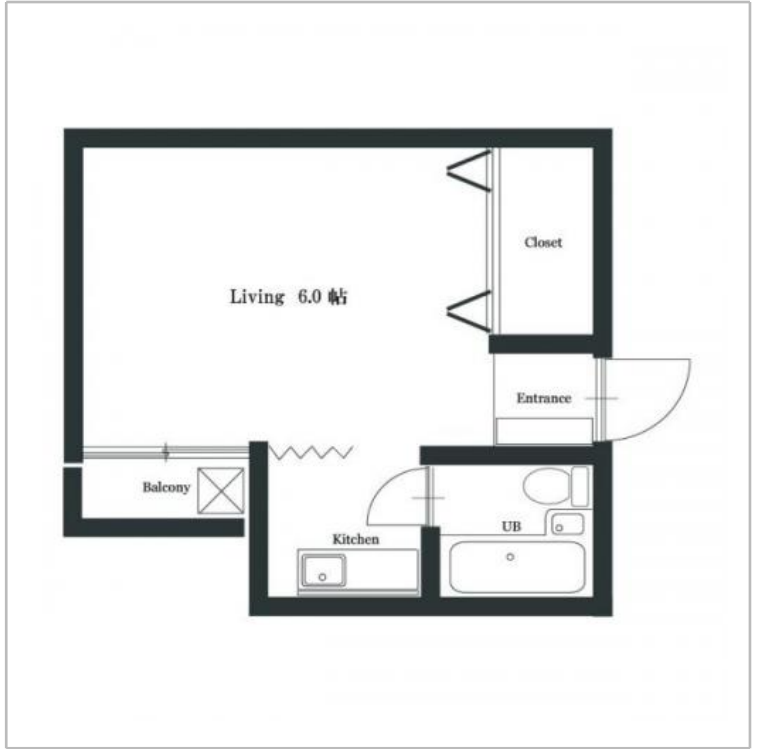
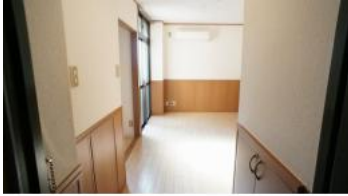


第11長栄シャトー泉号室 シングル



間取り 1ルーム 広さ 16.5㎡ 入居人数 1人まで

地下鉄烏丸今出川駅 徒歩5分 同志社大学徒歩3分

利用期間	賃料	光熱費	退去清掃費
S (1ヶ月~3ヶ月)	3,200円/日 96,000円/月	880円/日	16,500円
M (3ヶ月~6ヶ月)	3,000円/日 90,000円/月	880円/日	22,000円
L (6ヶ月以上)	2,800円/日 84,000円/月	880円/日	27,500円

事務手数料：3,300円（1契約につき）

1名追加の場合
賃料：+0円/日 光熱費：+0円/日

火災保険(賠償付) 補償料は料金に含まます。
清掃費はマンション退室後の清掃費用のことです。故意、重過失による部屋の汚損・毀損に関しては別途ご請求致します。

住所	〒602-0024 京都府京都市上京区上立売通室町西入上立売町20番地	契約形態	普通借家
構造	鉄骨ALC3階建て	竣工	昭和58年9月
交通	地下鉄烏丸線 今出川駅 徒歩5分	周辺環境	人気の今出川エリアは賑やかな学生街 飲食店やコンビニなど近郊店舗が充実しています。・ヤマザキショップ(95m/徒歩1分)

長栄マンスリーマンション 京都 〒600-8429 京都市下京区万寿寺通烏丸西入御供石町369

お問合せ・予約受付 ☎0120-86-3912 [営業時間] 9:00 ~ 17:30 [休業日] 土・日・祝 Fax.075-343-3007 / Mail.office@choei-mm.com

物件設備

共用部	○ 駐輪場 ○ コインランドリー
専有部	○ ガスコンロ ○ ユニットバス ○ クローゼット ○ 禁煙
室内設備	
家電製品	○ TV ○ 冷蔵庫 ○ 洗濯機 ○ 掃除機 ○ 電子レンジ ○ 電気ケトル ○ 照明 ○ ドライヤー ○ 炊飯器 ○ エアコン
家具	○ シングルベッド ○ ローテーブル ○ TV台 ○ カーテン ○ ラグ ○ 敷布団 ○ 掛け布団 ○ 枕 ○ カバー類
アメニティ その他	



長栄マンズリーマンション 京都 〒600-8429 京都市下京区万寿寺通烏丸西入御供石町369

お問合せ・予約受付 ☎0120-86-3912 [営業時間] 9:00 ~ 17:30 [休業日] 土・日・祝 Fax.075-343-3007 / Mail.office@choei-mm.com